



janvier 2014

Nouvelles et Rubriques

[Nous vous présentons le CR6 – le Nouvel Enregistreur de Données Universel](#)

Le CR6 représente une avance majeure en flexibilité, qualité de mesure, performance, et intégration.



[Quel enregistreur de données devrais-je choisir? Le CR6 ou le CR1000?](#)

Quels problèmes sont mieux résolus par le nouveau système d'acquisition et de contrôle CR6?

[Annnonce de Partenariat](#)

Lufft (Allemagne) et Campbell Scientific Canada

Nouveaux produits

[Lufft SHM 30 Snow Depth Sensor](#)

Mesure à longue distance la profondeur de neige en utilisant une technique de mesure optoélectronique.



[Lufft CHM 15k Ceilometer](#)

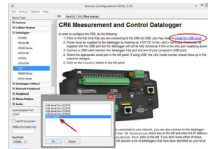
La série CHM 15k possède une sensibilité optique élevée pour donner des résultats précis.



Trucs et Astuces

[Conseils de programmation – CR6 et utilitaire DevConfig](#)

Connecter la centrale de mesure CR6 en utilisant la dernière version de l'utilitaire Device Configuration Utility (DevConfig)



[Exigences d'étalonnage ISO](#)

Regular calibration is not only important for accurate measurements, it's a requirement for ISO certified companies.

Autres Nouvelles

[Vidéo - Découvrez Nous!](#)

Pour en savoir plus gardez notre nouvelle vidéo d'entreprise.



[Calendrier de 2015](#)

En vedette cette année, le «lemming», #34 de la série d'aquarelles de l'arctique par Frank Burman.

Merci pour cette lecture,

Nous espérons que vous avez trouvé notre bulletin informatif et intéressant. Vos [commentaires](#) sont toujours bienvenus. S'il vous plaît restez en contact !

Cordialement,

L'équipe de Campbell Scientific Canada



[Aimez-nous sur Facebook](#)



[Suivez-nous sur Twitter](#)

Contactez-nous

14532 - 131 Avenue NW
Edmonton AB T5L 4X4

www.campbellsci.ca/contact

dataloggers@campbellsci.ca

T: 780.454.2505

Montréal : 514.848.7239

Québec : 418.622.8104

Test de Performance et Évaluation Hydrolab (PTE) – escompte spécial de 10% jusqu'au 31 janvier, 2015

Le nouveau **Loggernet 4.3** peut être téléchargé dès maintenant.

Nous embauchons!



Débutez votre carrière en vous joignant à notre équipe de Ventes d'Instruments! S'il vous plaît visitez notre « [Carrières](#) » page pour les détails sur les opportunités courantes à CSC!

Événements 2015

3-7 mai – [Assemblée Paritaire AGU-GAC-MAC-CGU](#), Montréal, QC

31 mai – 4 juin, 2015 – [49e Congrès CMOS / 13e Conférence AMS](#), Whistler C.-B.

2 – 4 juin, 2015 – [68e Conférence Nationale CWRA](#), Winnipeg, MB

20 – 23 sept, 2015 – [GEO Québec 2015](#), ville de Québec QC

Acquérir de nouvelles compétences!

[CR1000 et CRBasic de base](#)

[Formation avancée du CR1000](#)

Pour plus de détails sur les cours et vous inscrire en ligne, veuillez visitez notre [Centre de Formation](#).

PCAL
PRE-PAID
CALIBRATIONS

L'ESCOMPTE
PRO-ACTIF
D'ENTRETIEN
ÉCONOMISER 20%

[Prenez avantage au PCALs](#)

Quand vous prévoyez vos étalonnages d'équipement au moment de l'achat, vous épargner 10% des coûts d'étalonnage.

[Escompte de Maintenance](#)

Proactive

Apprenez comment sauver 20% sur votre travail de maintenance.



À la tienne, Richard

Rich est le superviseur du Group Environnemental et est au cœur de notre équipe de Ventes et Support Technique. Ceux qui ont eu le plaisir de le rencontrer savent bien qu'il est dédié passionnément à aider nos clients à faire les meilleures mesures possibles. Nous sommes très reconnaissants envers Rich pour l'effort qu'il met au service de nos clients. Merci Rich!