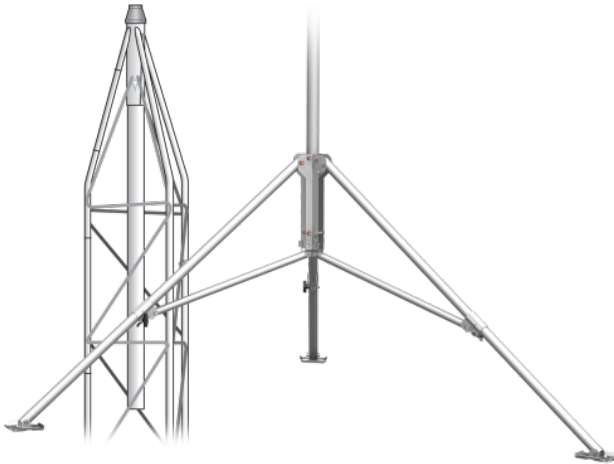




## Trépieds, tours et bras de montage

Montage des instruments de mesure



Nos mâts, trépieds et nos tours sont des instruments solides, conçus pour supporter les capteurs, les câbles, les antennes et les coffrets. Les trépieds et les tours peuvent être haubanés (requis pour les tours de 6 et 10 m, recommandées pour les trépieds de 3 m de haut soumis à des vents violents).

Les trépieds sont dotés de pieds réglables qui se déploient facilement dans différents substrats de sol / rocher.

Les tours permettent de réaliser des mesures plus élevées (de 10 m), et le modèle de tour ATW3 de 3m a une empreinte au sol plus petite qu'un trépied.

Campbell Scientific propose également différents types de supports de fixation pour les capteurs et les antennes, qui sont compatibles avec nos trépieds, nos mâts et nos tours.

Pour plus d'informations, visitez le site : [www.campbellsci.fr/instrumentation-structures](http://www.campbellsci.fr/instrumentation-structures) 

