



Note technique sur l'utilisation de l'espion (snifer) Ctrl W en mode terminal

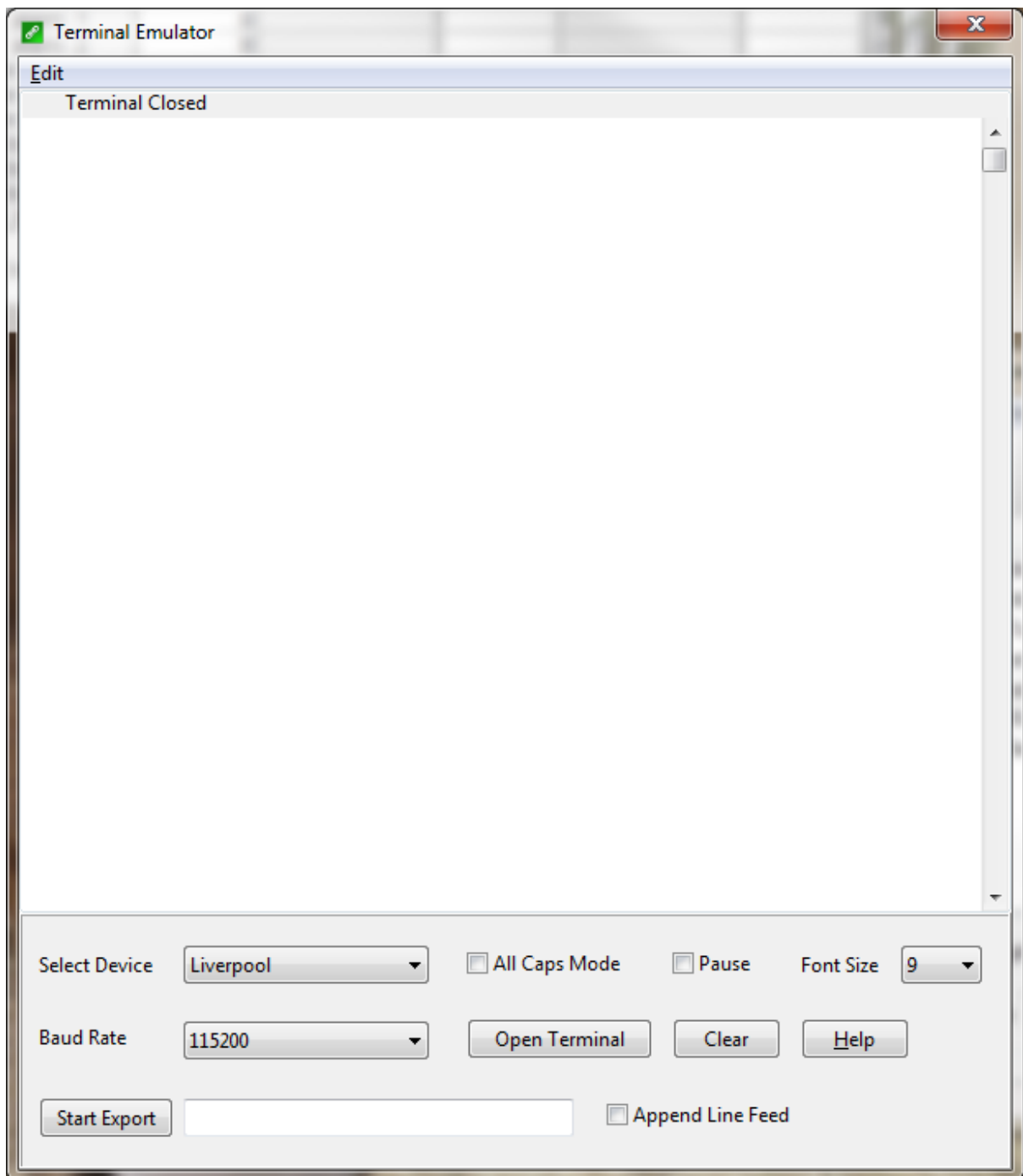
Antony le 28/01/2014.

Référence : NT-CSLF2801

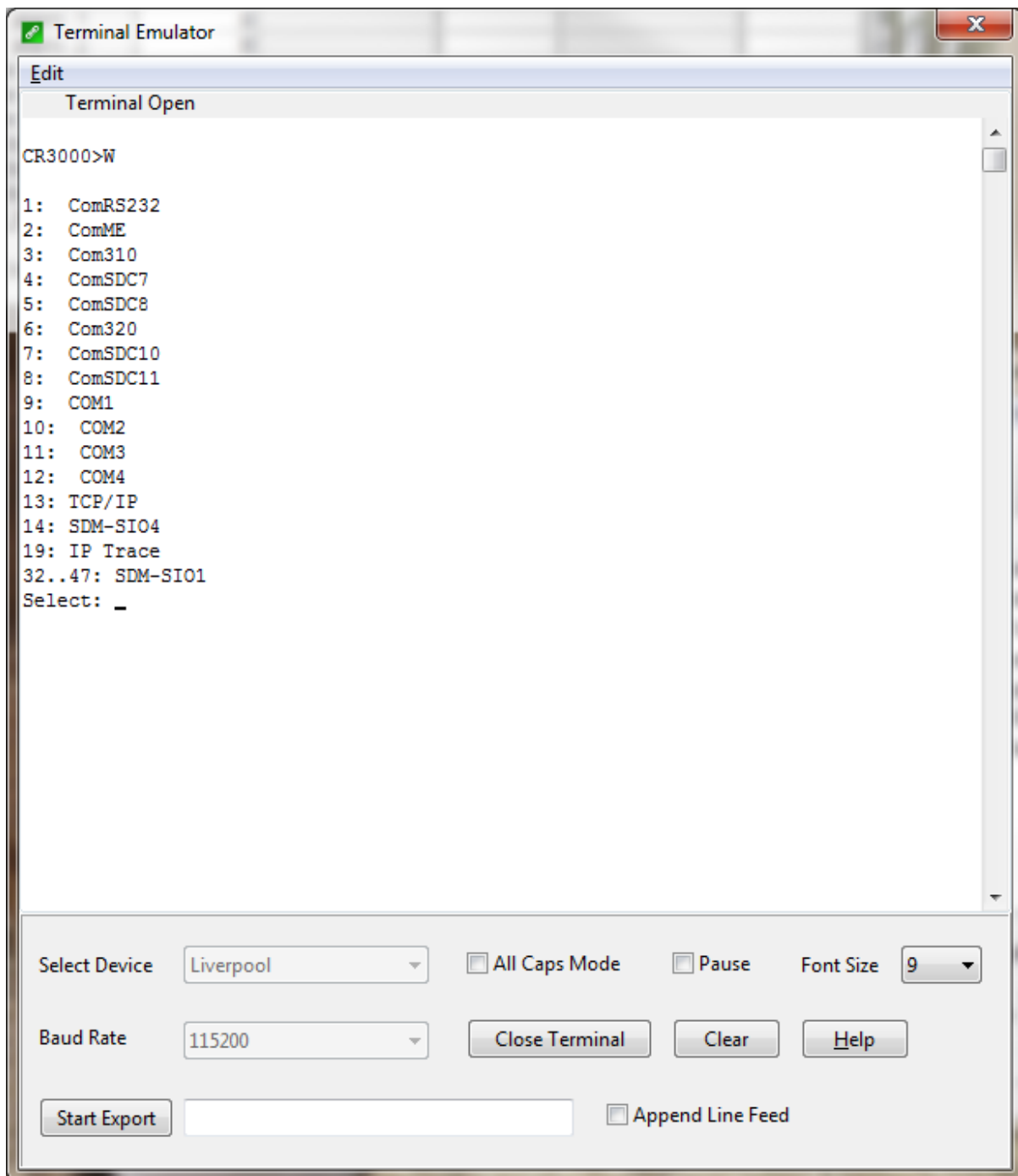
Utilisation du mode Terminal pour visualiser les données envoyées par un capteur.

Au préalable il faut que la centrale de mesure ait un programme qui ouvre le port de communication, par exemple si un capteur est connecté sur le Port Com 2, votre programme doit comprendre l'instruction qui ouvre le port COM2 avec le bon format et la bonne vitesse de transmission : SerialOpen (Com2, 57600,0,0,100) par exemple.

A partir de LoggerNet sur l'application Connect, vous allez à Datalogger, Terminal Emulator.



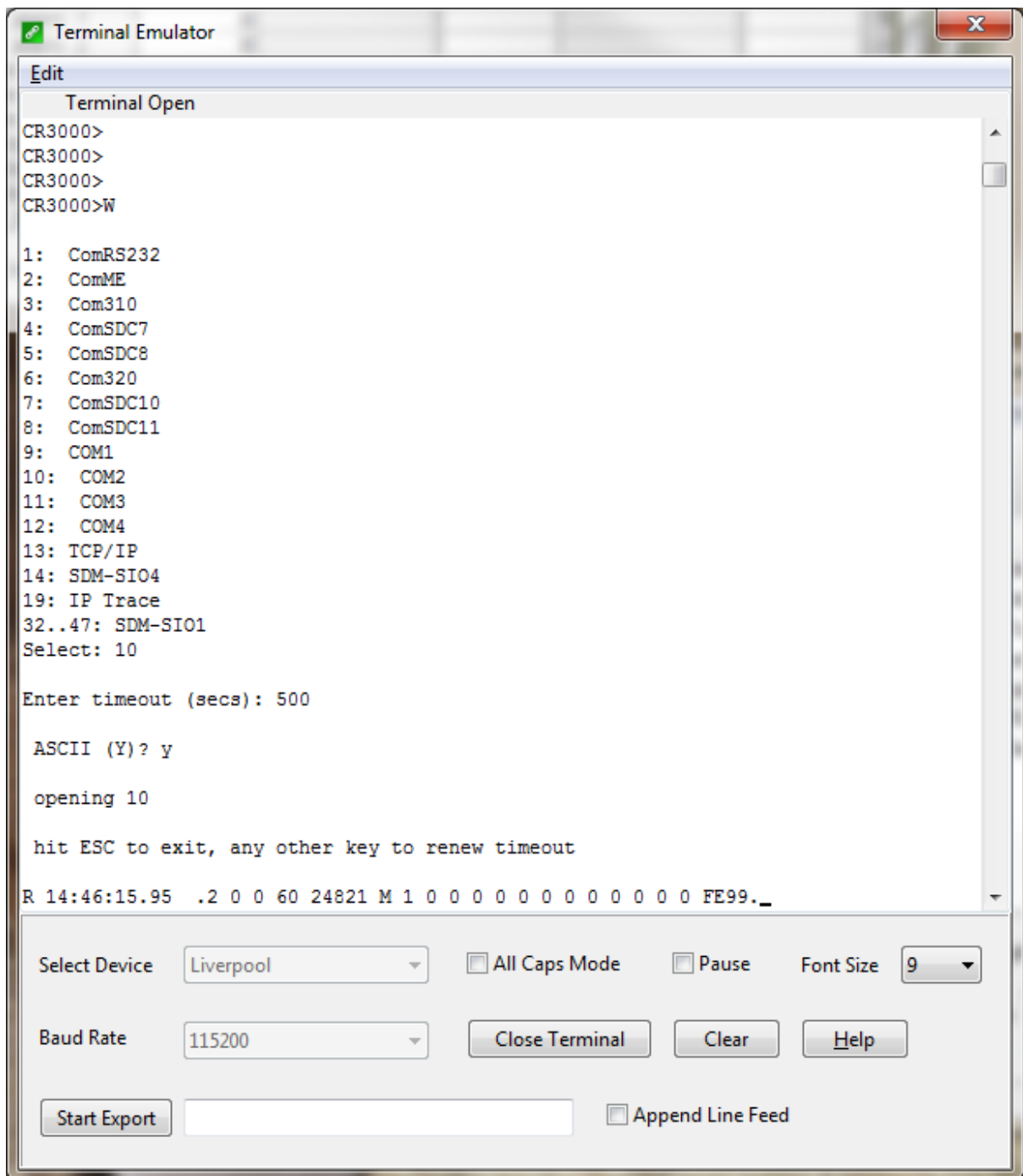
Cliquez sur “Open Terminal”, avec la souris vous allez dans la fenêtre et vous tapez sur la touché Tapez sur la touche Entrée jusqu'à ce que la CR1000 vous envoie le sigle > CR1000 prompt. Tapez sur la touche W puis sur la touche Entrée.



Entrez 10 (ce qui correspond au port Com2), si par exemple votre capteur est branché sur le COM2.

Puis tapez 500 par exemple pour le "timeout", tapez Y pour accepter le format ASCII

Après un court instant vous verrez apparaitre le message brut envoyé par votre capteur.



Vous pouvez ainsi vérifier le type de message envoyé par votre capteur.

Tapez ESC (Echap). Tapez Entrée (CR) encore une fois pour quitter la session.

Cliquer ensuite sur le bouton Close Terminal avec de quitter le Mode Terminal.